

# Challenge and Barriers in Integrating Climate Risks and Adaptation into Spatial Planning in Thailand

อุปสรรคและความท้าทายของการบูรณาการความเสี่ยงและการปรับตัวกับสภาพภูมิอากาศเปลี่ยนแปลงในการวางแผนด้านกายภาพประเทศไทย

ดร.ธงชัย โรจนกนันท์



# อุปสรรคและความท้าทายในงานวางผังมีมากมาย



# อุปสรรคสำคัญและใหญ่ที่สุดคือ “คน”



คนไทยรุ่นใหม่กับสังคมและวัฒนธรรมที่เปลี่ยนไป ..แต่ปัญหาเหมือนเดิม



# ตัวใครตัวมัน...ซกมกไปหมด



เรื่อง “คน” จากตลาดสดและท้องถนนสู่เวทีการเมือง..ปัญหาหนักทั้งสิ้น  
ฝั่งเมืองยังห่างไกลจากความสนใจของคนไทยส่วนใหญ่..  
ข้อเท็จจริงที่ไม่ปฏิเสธได้...ทุกเรื่องที่ห้าม..คนไทยทำหมด..



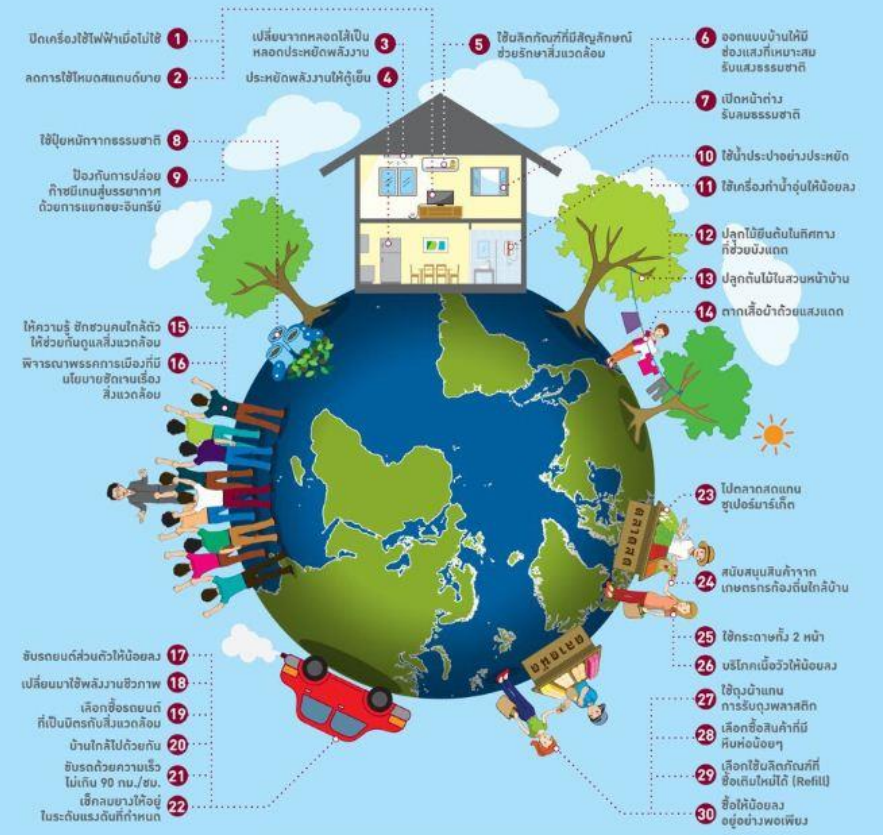
# เรื่องยากลำบากลำดับแรก...

## การทำความเข้าใจและสร้างความตระหนักรู้ในงานสภาพภูมิอากาศเปลี่ยนแปลง

### ลดโลกร้อนด้วยมือเรา



### 30 วิธี ลดภาวะโลกร้อน



อย่าลืมบอกเพื่อนๆ ของคุณเกี่ยวกับวิธีเหล่านี้ เพื่อช่วยให้โลกของเราอ่อนโยนลง...เริ่มลงมือทำตั้งแต่วันนี้ อย่าน้อเวลา...เพราะ...**พรุ่งนี้อาจสายเกินไป**

รับส่งเอกสาร โดยมีประชาชนเป็นมิตร  
[www.thaipost.com](http://www.thaipost.com)  
[www.lod.com](http://www.lod.com)  
[www.smyplanet.com](http://www.smyplanet.com)

# 3 ระบบหลักคือปัญหาและอุปสรรค ระบบบริหาร ระบบกฎหมาย และระบบการวางผัง



การวางผังกายภาพสามารถเพิ่มสาระด้านสภาพภูมิอากาศเปลี่ยนแปลงได้หลายด้าน  
งานผังเมือง ครอบคลุมการกำหนดนโยบาย ทิศทางการพัฒนาเมือง ฯลฯ..



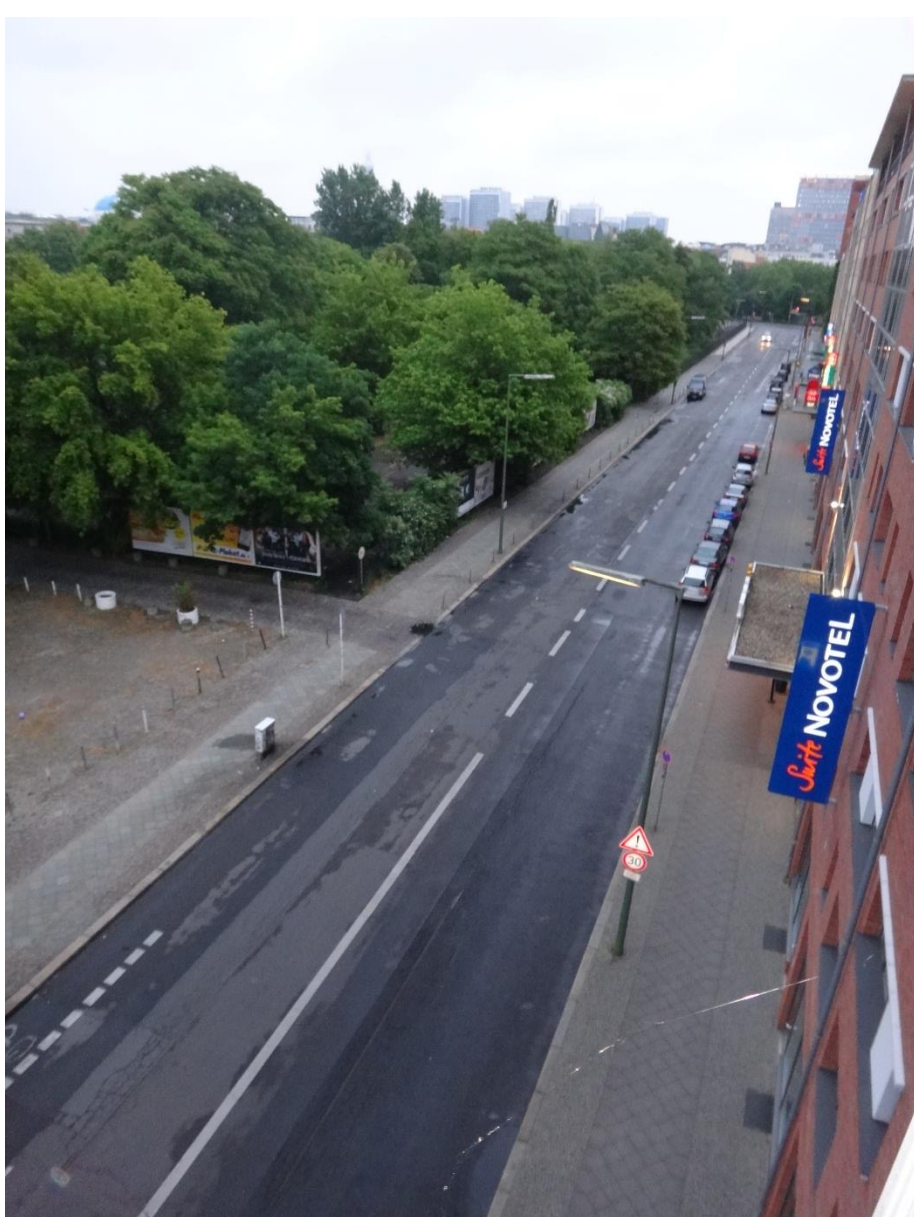
# งานวางผังกายภาพของเมืองมีสาระกว้างมากและเป็นเครื่องมือที่สำคัญ



# แนวความคิดเมืองคาร์บอนต่ำ เมืองสีเขียว เมืองน่าอยู่ ฯลฯ...



เช่น การเพิ่มพื้นที่สีเขียวในเมือง สวนสาธารณะ พื้นพุ่มน้ำ ป้องกันตลิ่ง



# โครงการเมืองประหยัดพลังงาน ร่วมับเมืองสีเขียว



ให้ความรู้ (Knowledge) และสร้างความตระหนักรู้ (Awareness) ให้สังคมไทย



อิทธิพลนอกระบบคือความท้าทายที่ยิ่งใหญ่ในอนาคต

A great challenge is external interference over the systems.



ความท้าทาย...แก้ไขกลไกระบบทั้งหลายให้สมดุล (Balance of Power)  
ฝ่าลิขิต Against all Odds...



# จบการนำเสนอ

