


Roles of Town & Country Planning and Climate Change

บทบาทของงานผังเมืองและสภาพภูมิอากาศเปลี่ยนแปลง

ดร.ธงชัย โรจนกนันท์

 Environment and
Climate Change
Canada

Environnement et
Changement climatique
Canada

Canada

CLIMATE CHANGE IS AFFECTING CANADA AND THE WORLD

WHAT ARE WE DOING?
GOVERNMENT OF CANADA'S WORLD-CLASS SCIENCE

**CLIMATE
SCIENCE
is
making
an impact**



RISING GLOBAL TEMPERATURE
CANADA'S TEMPERATURE IS RISING MORE
QUICKLY THAN THE GLOBAL AVERAGE



**WIDESPREAD
MELTING OF
ARCTIC SEA ICE**



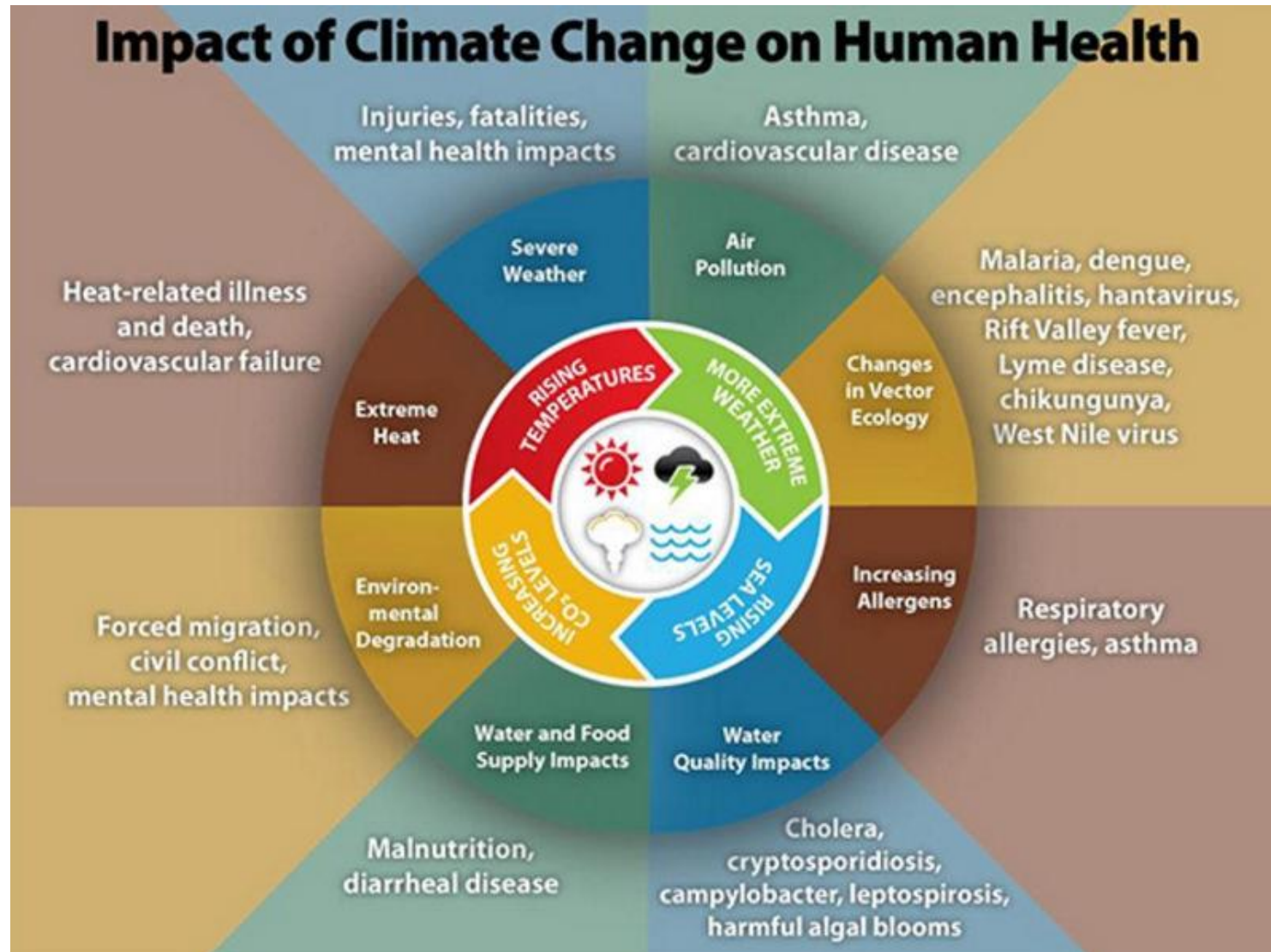
**CHANGING
PRECIPITATION
PATTERNS**



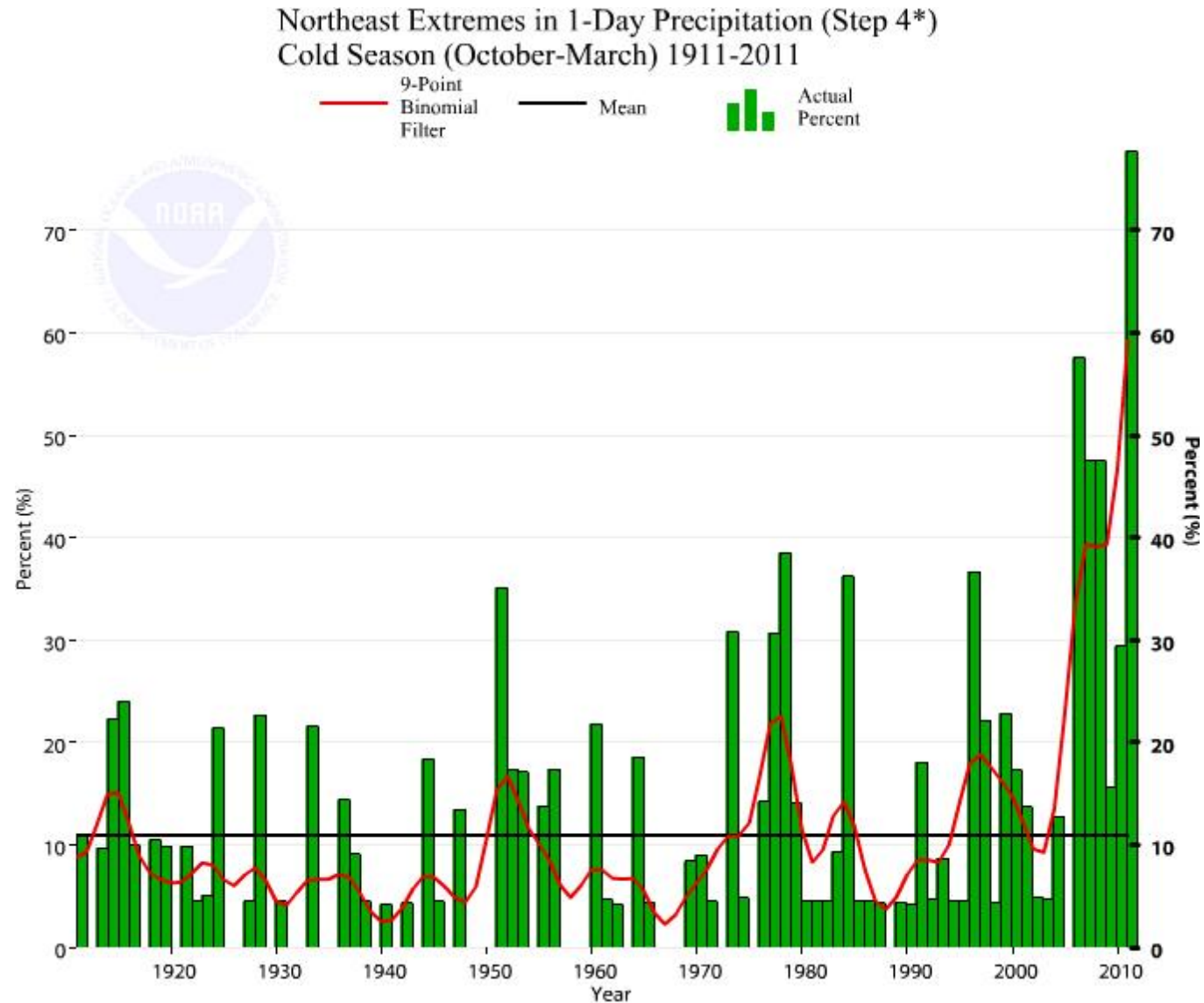
**CHANGES IN FREQUENCY AND
INTENSITY OF EXTREME EVENTS**
HOTTER SUMMER NIGHTS



ผลกระทบของสภาพภูมิอากาศเปลี่ยนแปลงมีมากมายต่อทุกชีวิตบน โลกนี้

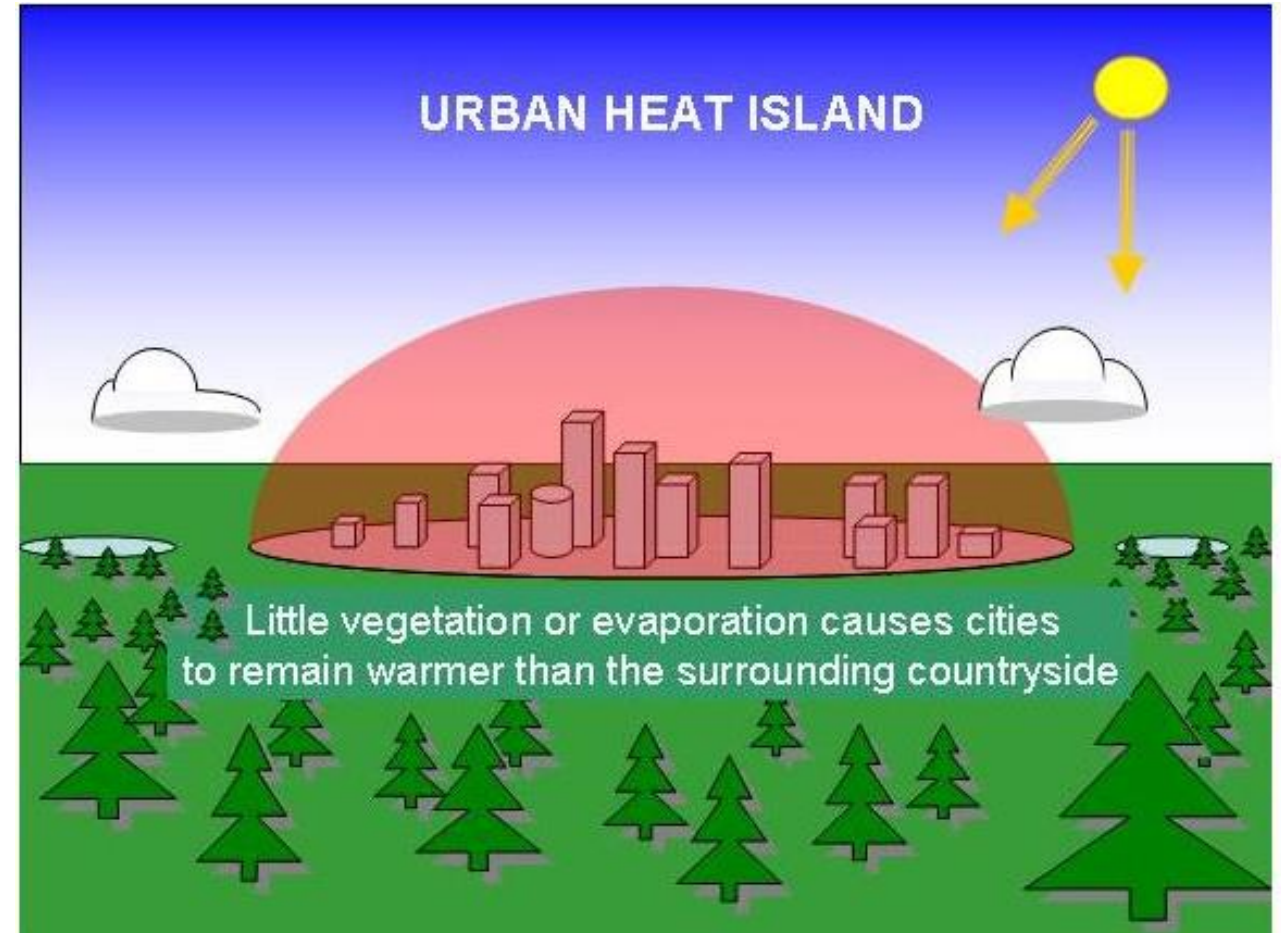
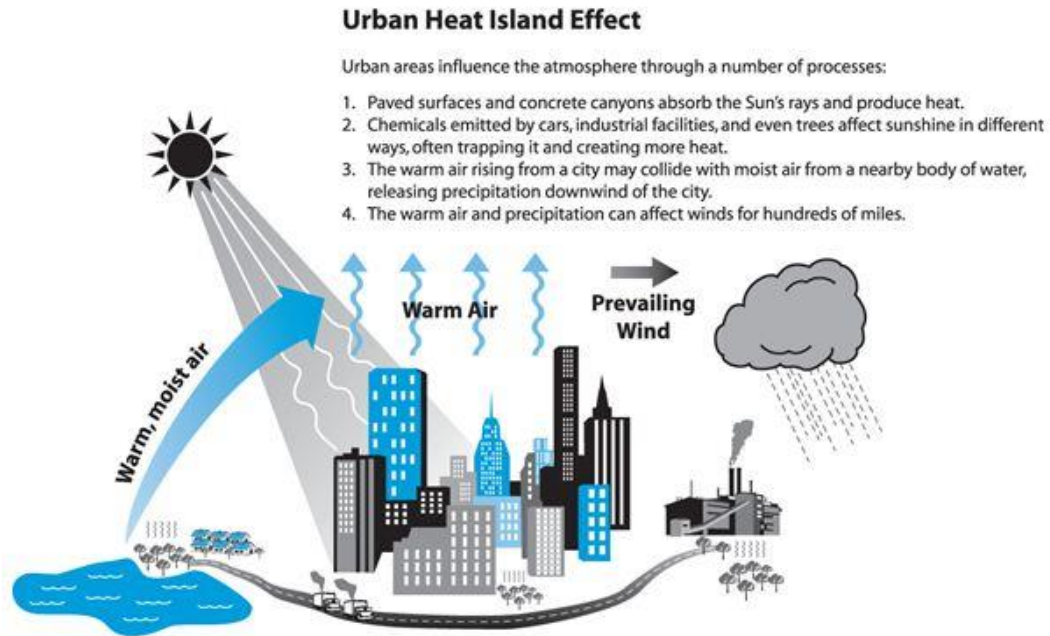


ผลกระทบของสภาพภูมิอากาศเปลี่ยนแปลงรุนแรงมากขึ้น ความเสียหายมากขึ้น



ข้อเท็จจริงเกี่ยวกับ...สาระเรื่องราวของสภาพภูมิอากาศเปลี่ยนแปลง

ไม่ปรากฏ Climate Change ในนโยบาย แนวความคิด และยุทธศาสตร์ของการผังเมือง



แต่ความร่วมมือระหว่างงานผังเมืองและหน่วยงานราชการเกี่ยวกับ
สภาพภูมิอากาศเปลี่ยนแปลง ดำเนินมาต่อเนื่องตั้งแต่ปี 2543 (2000)



งานผังเมืองร่วมกับ GIZ ตั้งแต่ปี 2545 (2002) ต่อเนื่องจนปัจจุบัน



GIZ ช่วยวางรากฐานให้งานผังเมืองเรื่อง Climate Change



เริ่มมาตรการผังเมืองเน้นด้านบรรเทา Mitigation ด้วยการเพิ่มพื้นที่สีเขียว



Source; ISET ; Climate Resilience Framework: Training Materials

จากแนวความคิดระยะแรกเรื่อง Mitigation สู่อุ Urban Climate Adaptation

KANUPARK

Wildwasserspaß für Jedermann

Der Kanupark Markkleeberg – Daten & Fakten

1. Spatenstich: 15. April 2005
Start Probetrieb: September 2006
Eröffnung Kanupark: 15. April 2007

Wettkampfkanaal:
270 m lang mit 5,20 m Gefälle
Wassermenge bis zu 18.000 l/s

Trainingskanaal:
130 m lang mit 1,80 m Gefälle
Wassermenge bis zu 9.000 l/s

Der Kanupark Markkleeberg gehört zu den modernsten Wildwasseranlagen Europas – hier können Abenteurer die Kraft des wilden Wassers hautnah spüren! Wildwasser-Rafting ist ein Vergnügen für Jedermann (ab 12 Jahren) und bietet Action und Fun pur. Auch verschiedene Rafting-Specials, Wildwasser-Kajak sowie Hydrospeed und Tubing können ausprobiert werden. Der Kanupark bietet Leistungsportlern optimale Trainingsbedingungen und ist Schauplatz für nationale und internationale Sportwettkämpfe.

Weitere Informationen
Kanupark Markkleeberg, Wildwasserkehre 1
0416 Markkleeberg / OT Auenhain
Telefon: 034297 141291, Internet: www.kanupark-markkleeberg.com
facebook: „kanupark markkleeberg“

Tubing
In einem großen Reifen geht es, in Eigenregie die Wellen und Hindernisse des Trainingskanals zu meistern.

Hydrospeed
Für alle, die ihre Grenzen ausweiten wollen – hier geht es nur mit einem Thermoplastboot und Schwimmflüssen ausgestattet in das Wildwasser.

Wildwasser-Kajak
Es werden Grundkurse für Anfänger und Einzeltraining für Fortgeschrittene angeboten. Zudem gibt es für erfahrene Wildwasser-Kajakfahrer verschiedene Kajak-Single-Tickets. Mit dem Angebot „Kajak-Duo“ ist es gemeinsam mit einem Gakachter im Zweier-Kajak in wilder Strömung.

Drachenboottouren
Im Kanupark steht ein Drachenboot bereit, mit dem Paddel-Gruppen den Markkleeberger See erkunden können. Angeboten werden geführte Ausflüge für Einzler und Touren für Teams, die ihre Leistung verbessern wollen.

Wildwasser-Rafting
Im Schlauchboot werden gemeinsam im Team die Stromschnellen und Wälden des Wildwassers bezwungen – Adrenalinkick pur!

POWER-Rafting
Hier gibt's noch mehr Action: Bei einer erhöhten Wassermenge geht es nicht nur schneller, sondern noch wilder den Kanal hinunter.

NACHT-Rafting
Der Kanupark wird von einer Fluchtartag beleuchtet – die Nachtschwärmer unter den Raftern können den Wildwasserspaß in einem erregungsfreudigen Mix aus Licht und bewegtem Wasser erleben.

Saison Freizeitsport: Mai bis Oktober

Wichtiges:
Für die Sicherheit im Kanupark sorgen nicht nur Helm, Ausrüstung und Schwimmweste, sondern auch die ausgebildeten Raftguides.

Der Kanupark eignet sich auch hervorragend für Unternehmensveranstaltungen, Business Incentives, Familienfeiern und Schulausflüge.

Die Wildwasseranlage ist ein beliebtes Ausflugsziel und lockt jährlich tausende Besucher mit spannenden Wettkämpfen im Kanu-Slalom und weiteren hochkarätigen Veranstaltungen, wie z.B. dem Pappbootrennen, an.

Gastronomisch bestens versorgt sind die Besucher in der KANU Wildwasser-Terrasse. Öffnungszeiten April bis Oktober: täglich ab 10 Uhr, November bis März: an den Wochenenden und Feiertagen ab 10 Uhr. (www.wildwasser-terrasse.de)

คู่มือ Urban Climate Resilience ในงานผังเมือง



Asian Cities Climate Resilience

WORKING PAPER SERIES 5: 2013

Urban Climate Resilience: A review of the methodologies adopted under the ACCCRN initiative in Indian cities

BY DIVYA SHARMA, RAINA SINGH AND ROZITA SINGH



CLIMATE RESILIENCE IN CONCEPT AND PRACTICE:
ISET WORKING PAPER 3

Planning for Urban Climate Resilience:

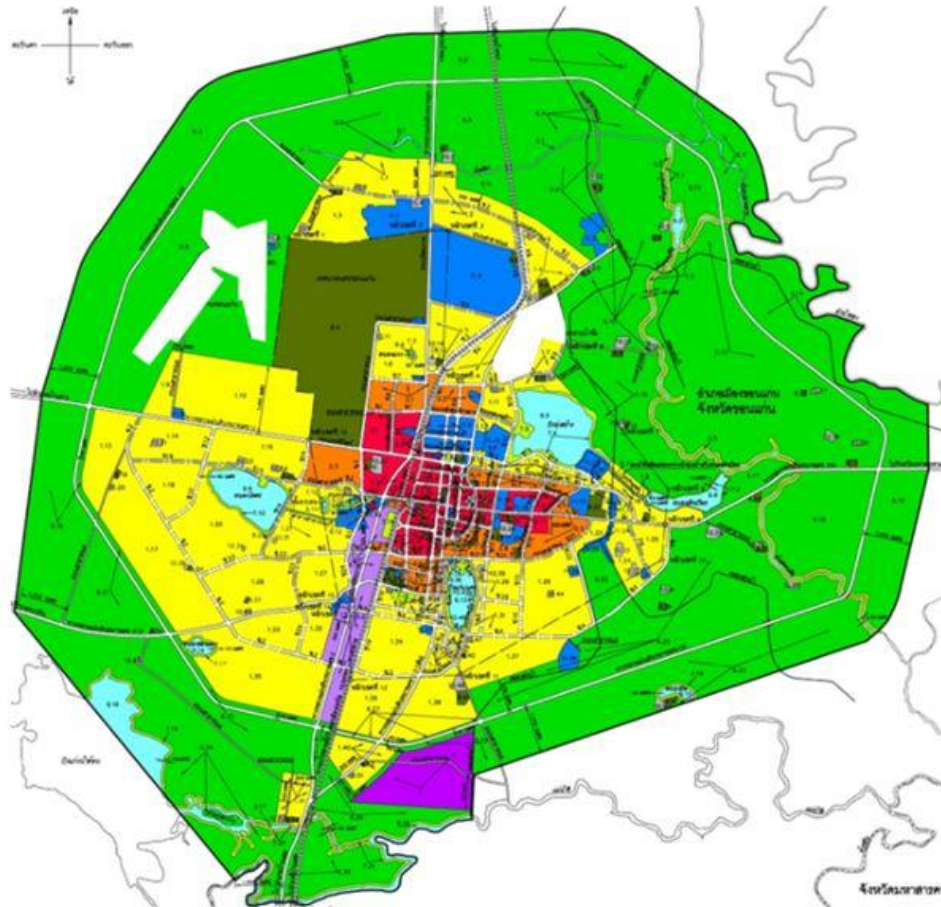
*Framework and Examples from the
Asian Cities Climate Change Resilience Network*

BY STEPHEN TYLER, SARAH O'LEANS REED, KAREN MACCLESNE,
AND SHAHRANT CHOJDE

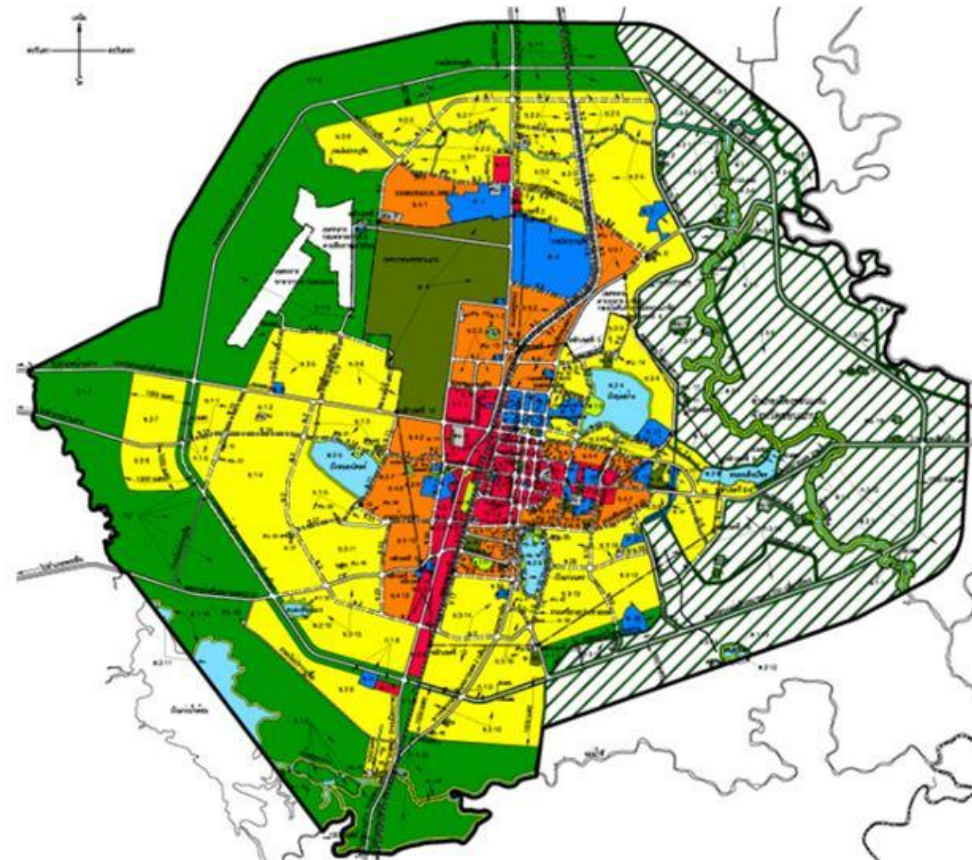


บทบาทงานผังเมืองด้านภัยพิบัติ ลดความเสี่ยงภัย กำหนด Floodway

กฎกระทรวง ฉบับที่ 432 (พ.ศ.2542)



ผังเมืองรวมเมืองขอนแก่น (ปรับปรุงครั้งที่ 3)

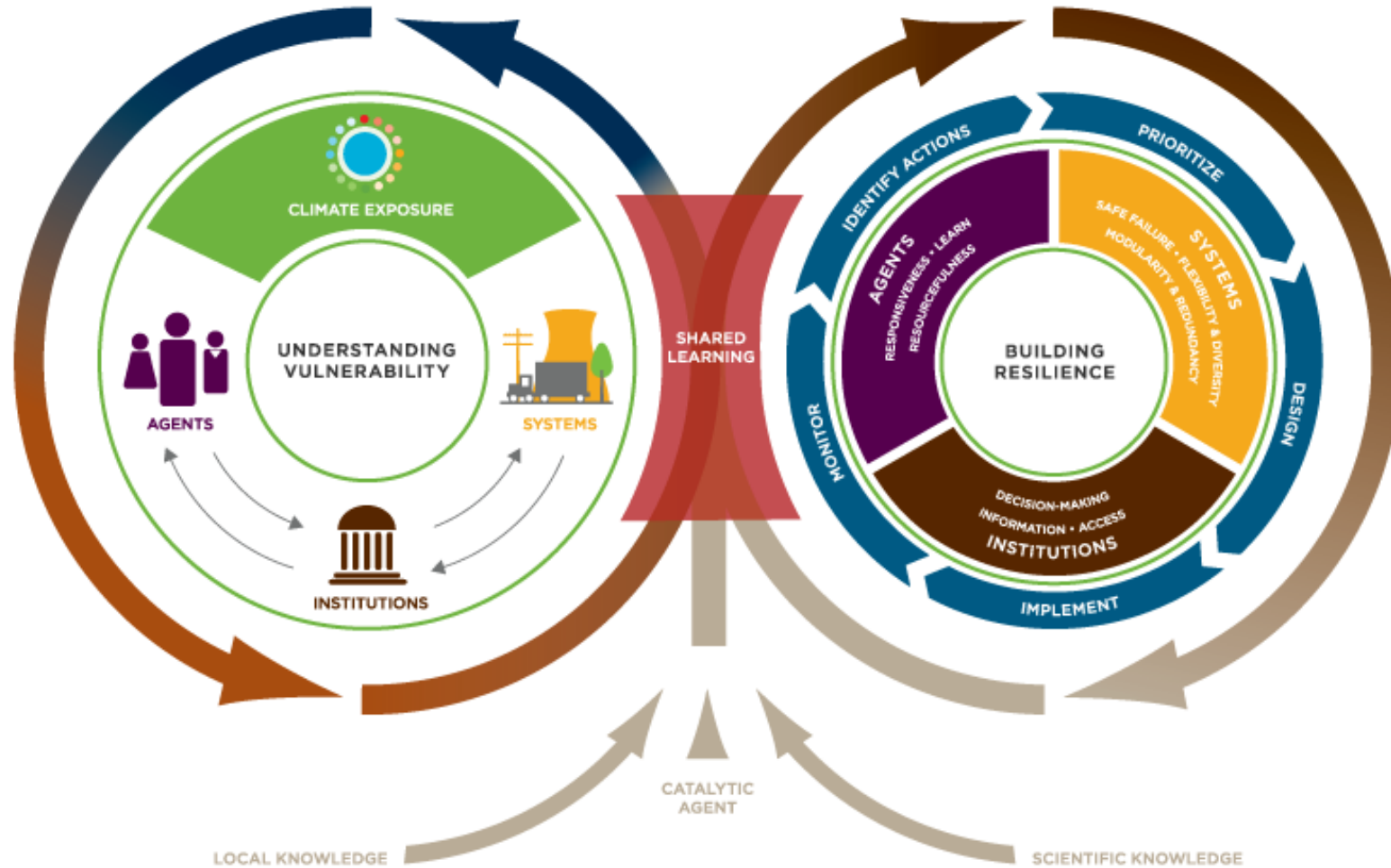


เสนอมาตรการการผังเมืองด้านต่างๆเพื่อบรรเทาภัยน้ำท่วม



ผังเมืองเป็นกระบวนการต่อเนื่องที่ต้องพัฒนา..

แต่มาตรการผังเมืองมีปัญหา ไม่ก้าวหน้า ขาดการสนับสนุน ฯลฯ..



จบการนำเสนอ

